




## MỘT SỐ HÌNH ẢNH HOẠT ĐỘNG CỦA AN TOÀN, VỆ SINH LAO ĐỘNG

### 1. Trang thiết bị của phòng thí nghiệm

 A red, ruggedized electronic device with a carrying case. The case is open, revealing a control panel with various buttons, knobs, and a small display screen. A circular logo with the word 'MREL' is visible on the inside of the lid.	<p>Máy đo tốc độ nổ Microtrap của hãng MREL (Canada): đo tốc độ nổ để kiểm tra chất lượng và độ tin cậy của chất nổ; kiểm tra tốc độ nổ của thuốc nổ; xác định khoảng cách nhạy nổ của thuốc nổ; đo thời gian dẫn cách vi sai chính xác của các phương pháp nổ điện và phi điện; xác định kích thước mồi nổ tối ưu cho các loại thuốc nổ.</p>
 A high-speed motion camera system. It consists of a white rectangular unit with a lens and a viewfinder, mounted on a black tripod stand.	<p>Máy quay phim tốc độ cao MotionScope của hãng Redlake Imaging Corporation; tốc độ quay từ 60 đến 8000 hình/giây; sử dụng nghiên cứu nâng cao hiệu quả nổ mìn vi sai; nghiên cứu cơ cấu phá vỡ đá bằng nổ mìn,...</p>
 Two pieces of equipment. On the left is a handheld transmitter with a keypad and an antenna. On the right is a yellow receiver unit in its carrying case. Below the images are the labels 'Transmitter with Keypad' and 'Receiver Unit'.	<p>Máy khởi nổ kíp nổ phi điện điều khiển từ xa TeleBlaster (hãng HiEx Technologies Ltd.).</p>
 A portable gas analyzer. It is a white, rectangular device with a carrying handle and a control panel. A black hose is connected to the side.	<p>Máy phân tích khí di động IMR 2000/2800P (Mỹ).</p>
 A large, blue, cylindrical chamber. It has a central circular opening and several smaller ports. It is sitting on a wooden pallet.	<p>Buồng thử nổ thuốc nổ quy mô phòng thí nghiệm.</p>

	<p>Máy đo giám sát chấn động và sóng đập không khí sinh ra khi nổ mìn Minimate Plus và Micromate (Canada).</p>
	<p>Mô hình thí nghiệm sơ đồ đấu ghép mạng nổ mìn trong mô hình hầm lò và các công trình hầm, ngầm,...</p>
	<p>Mô hình thí nghiệm sơ đồ đấu ghép mạng nổ mìn trên mô lộ thiên và các công trình giao thông xây dựng,...</p>

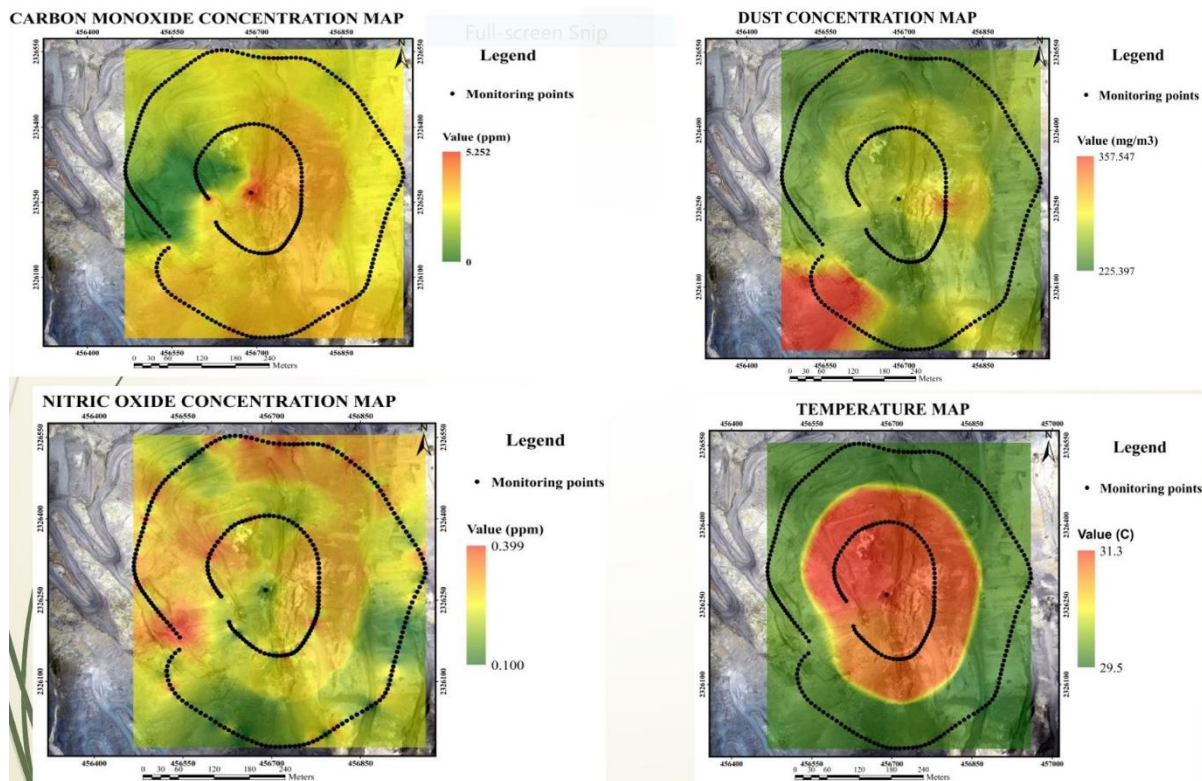
## 2. Một số hình ảnh về hoạt động của PTN



Hình 1. Khai thác các thiết bị hiện đại của PTN An toàn, Vệ sinh lao động



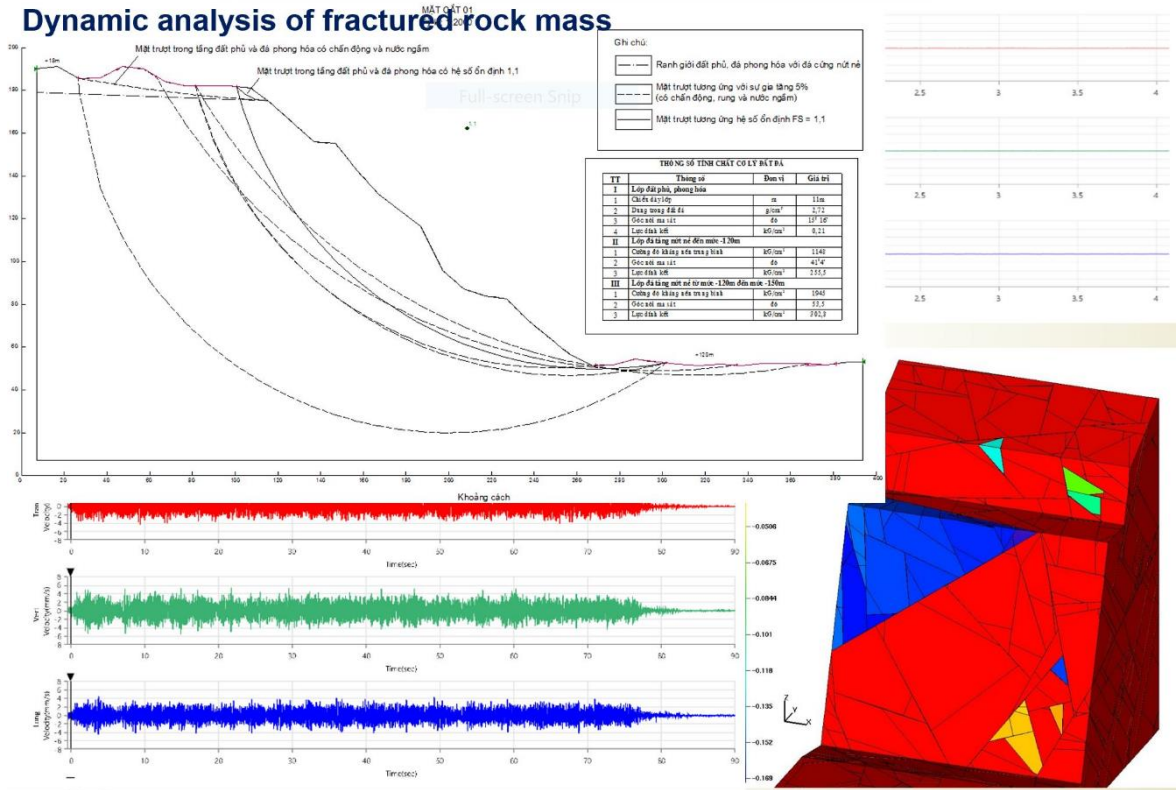
Hình 2. Một số hình ảnh tiếp nhận thiết bị của PTN An toàn, vệ sinh lao động.



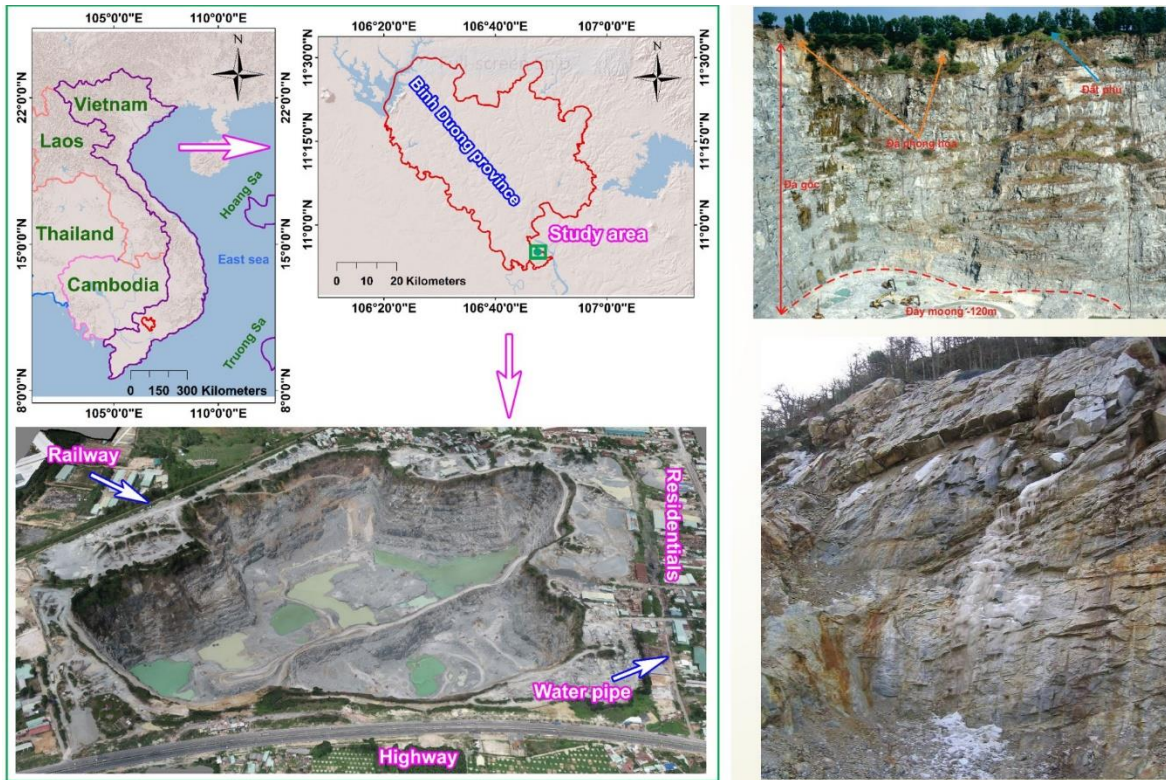
Hình 3. Xây dựng các mô hình dự báo chất lượng không khí trên mỏ lộ thiên



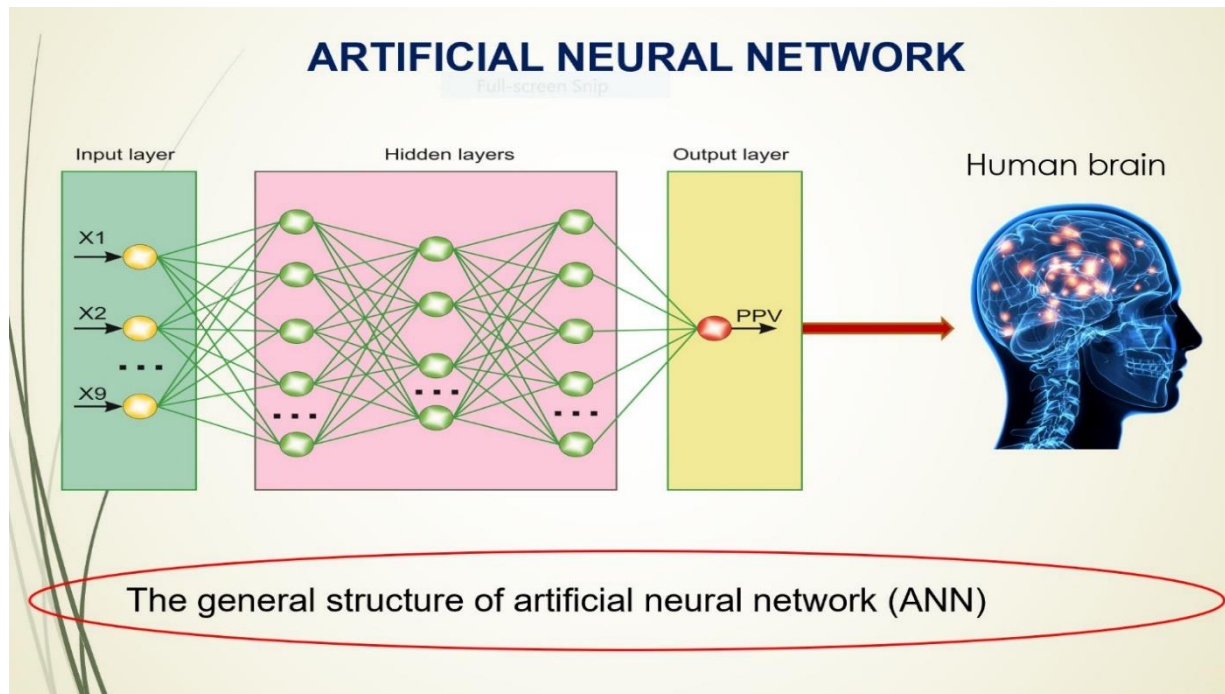
# Dynamic analysis of fractured rock mass



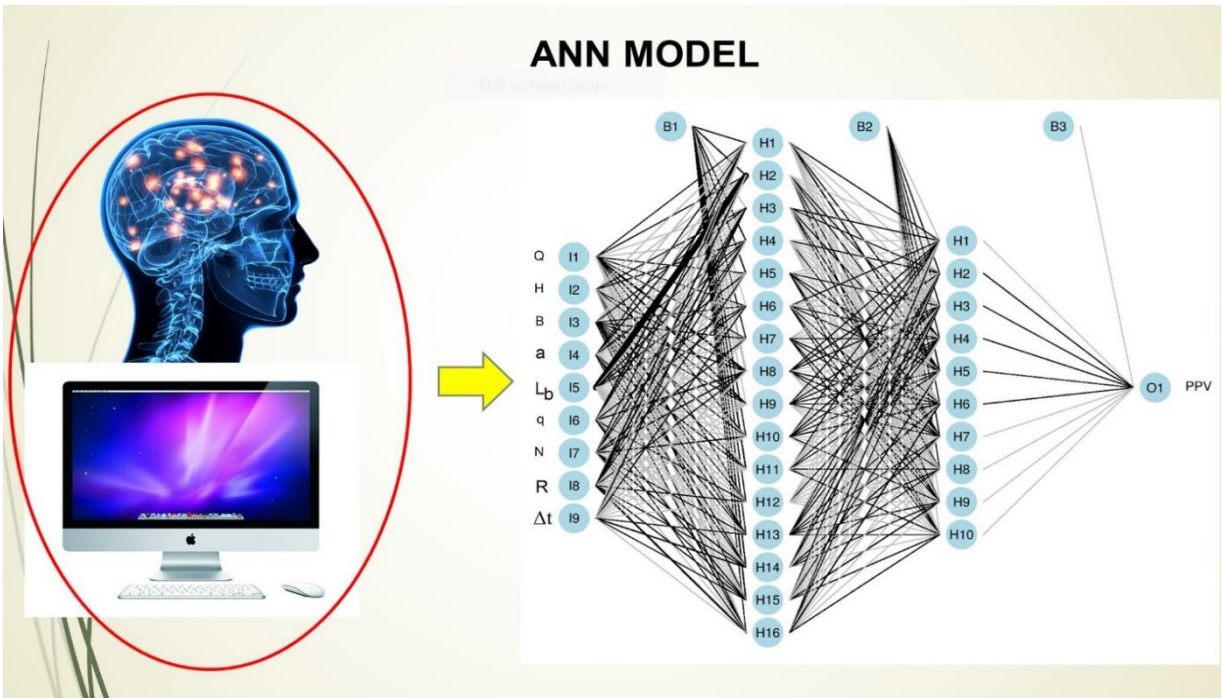
Hình 4. Xây dựng các mô hình ổn định bờ mở lộ thiên



Hình 5. Xây dựng các mô hình xác định điều kiện an toàn trên mỏ lộ thiên



Hình 6. Ứng dụng AI trong việc đánh giá, mô phỏng về an toàn, vệ sinh lao động



Hình 7. Xây dựng các mô hình trí tuệ nhân tạo dự báo rủi ro trong lao động sản xuất và khả năng gây các bệnh nghề nghiệp